



**maestro**  
LATT

latt





# maestro

## LATT

*Een likje verf of strookje behang zijn lang niet de enige opties voor wie z'n woning naar een hoger niveau wil tillen. Een accentmuur bijvoorbeeld, waarbij het gipswerk wordt verwijderd zodat de baksteen zichtbaar komt te liggen. Voor wie echter geen zin heeft in sloopwerk, resten vaak weinig opties. Tot nu. Met Maestro Latt geef je jouw woning razendsnel maar langdurig een flinke dosis karakter mee. Tijd dus om de Latt wat hoger te leggen!*

*Une couche de peinture ou du papier peint ne sont pas les seules solutions pour embellir votre maison. Par exemple un mur d'accent duquel le plâtre est enlevé pour que la brique soit apparente. Cependant, pour ceux qui n'ont pas envie de faire de gros travaux, il n'y a pas trente-six solutions. Mais c'est désormais de l'histoire ancienne. Avec Maestro Latt, vous donnez une bonne dose de caractère à votre maison très rapidement et pour longtemps. Avec Maestro Latt, il est temps de voir plus grand !*

MAESTRO	4
LATT	6
DECORS	10
Latt Original	12-23
Latt Luxx	24-25
Latt Novo Hydro	26-31
Latt Led	32-33
DIY STORY	34
INSPIRATION	38
INSTALLATION	42
ACCESSORIES	44
OVERVIEW	46

# Highly decorative

## ZONDER BREEKHAMER NAAR EEN KNAPPERE KAMER

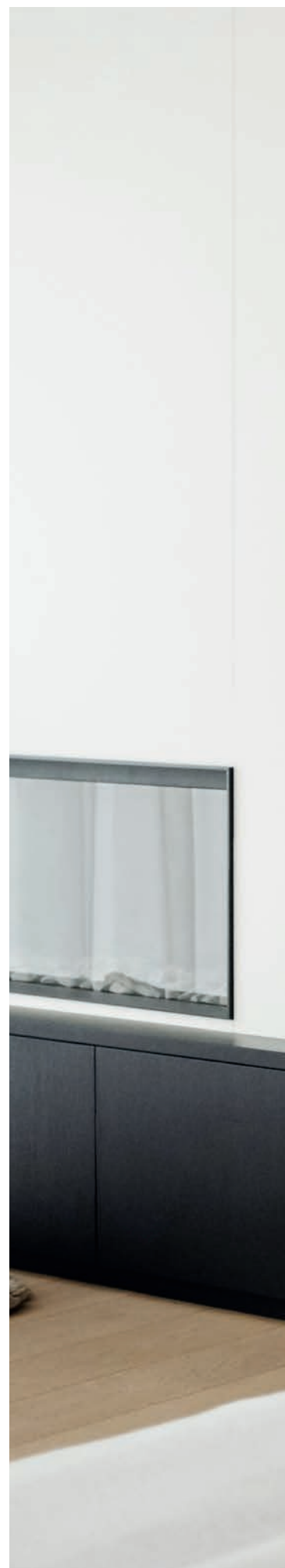
*UNE PIÈCE AVEC PLUS DE GRANDEUR  
SANS MARTEAU-PIQUEUR*

Al ruim 25 jaar staat Maestro te boek als gewaardeerd merk van hoogwaardige interieuroplossingen met een lage instapdrempel.

Of het nu gaat om wand- of plafondpanelen (Maestro Panel), 3D-wandpanelen (Maestro Latt) of traprenovatie (Maestro Steps), wie kiest voor Maestro, kiest voor kwaliteitsproducten mét onmiddellijke impact, maar zonder de klassieke klus-kopzorgen.

*Depuis plus de 25 ans, Maestro est connue pour être une marque de solutions intérieures haut de gamme aisément accessibles.*

*Qu'il s'agisse de panneaux muraux ou de plafond (Maestro Panel), rénovation d'escalier (Maestro Steps) ou de panneaux 3D décoratifs (Maestro Latt), avec Maestro, vous optez pour des produits de qualité avec un impact immédiat, mais sans les tracas de bricolage classiques.*







# Kleur eens buiten de lijntjes

*Coloriez en dehors des lignes*

De toevoeging van verticale belijning is in de architectuur een krachtig middel om het karakter van een ruimte via één enkele wand drastisch te verrijken.

Met Maestro Latt kan je jouw woning voorzien van die hoogwaardige uitstraling aan een aantrekkelijk prijskaartje. Om tegemoet te komen aan iedere interieurstijl is Maestro Latt er bovendien in zes smaakvolle varianten. Voor elk wat wils dus.

En wees gerust: gezien Maestro installatiegemak altijd vooropstelt, zal zelfs de meest onervaren doe-het-zelver kunnen genieten van de meerwaarde van Maestro Latt in zijn of haar interieur.

*En architecture, l'ajout de lignes verticales est un moyen très puissant afin d'enrichir considérablement le caractère d'une pièce à l'aide d'un seul mur.*

*Avec Maestro Latt, vous pouvez donner à votre habitation cette finition de qualité à un prix attractif. Pour répondre à tous les styles d'intérieurs, Maestro Latt est disponible en six variantes élégantes. Il y en a donc pour tous les goûts.*

*Et rassurez-vous : comme Maestro privilégie la facilité d'installation, même le bricoleur le plus inexpérimenté pourra profiter de la plus-value de Maestro Latt dans son intérieur.*

# Waarom Latt?

*Pourquoi Latt?*

## DECORATIEF

*DÉCORATIF*

Zoals steeds binnen het Maestro-assortiment beogen we ook met Latt om leefruimtes boven zich uit te laten stijgen door de toevoeging van hoogwaardige decoratieve elementen. Een vlag die de Latt-lading zéker weet te dekken, want met Latt pas je het cachet van een ruimte uit een glossy woonmagazine eigenhandig toe in jouw huis of appartement.

*Tout comme avec les autres produits de l'assortiment Maestro, aussi avec Latt nous visons à sublimer les espaces de vie, en ajoutant des éléments décoratifs de haute qualité. Un objectif auquel Latt pourra répondre, car avec Latt, vous donnerez à votre maison ou appartement le cachet d'une pièce d'un magazine de décoration et design.*

## DUURZAAM

*DURABLE*

Maestro Latt is een voorbeeld van duurzaamheid: gedurende het hele productieproces worden de meest milieuvriendelijke en sociaal verantwoorde methoden gebruikt. De bewuste keuze voor PEFC-gecertificeerd hout en de mogelijkheid om de wandpanelen te hergebruiken dragen bij aan de levensduur van het product.

*Maestro Latt est un exemple de durabilité: tout au long du processus de production, on recourt aux méthodes les plus écologiques et socialement responsables. Le choix conscient pour le bois certifié PEFC et la possibilité de réutiliser les panneaux muraux contribuent à la longévité du produit.*



## KLEURVAST

RÉSISTANT AUX RAYONS UV

Je kent het wellicht: de massieve houten gevelbekleding, die er bij de oplevering nog wel spik en span uitziet, maar onder invloed van zonlicht en regen stelselmatig begint te vergrijzen. Maestro Latt daarentegen, is volledig UV-resistent, en behoudt hierdoor op lange termijn z'n kleurintensiteit en -diepte. Bovendien hoeft je de panelen niet te behandelen met olie of lak. Gemakkelijk, niet?

*Vous l'avez certainement déjà vu : le revêtement en bois massif de la façade, qui est impeccable juste après l'installation, mais qui vieillit petit à petit sous l'effet du soleil et de la pluie. À l'inverse, Maestro Latt est totalement résistant aux UV et conserve ainsi à long terme l'intensité et la profondeur de sa couleur. De plus, vous ne devez pas traiter les panneaux avec de l'huile ou du vernis. Facile, non ?*

## AKOESTISCH

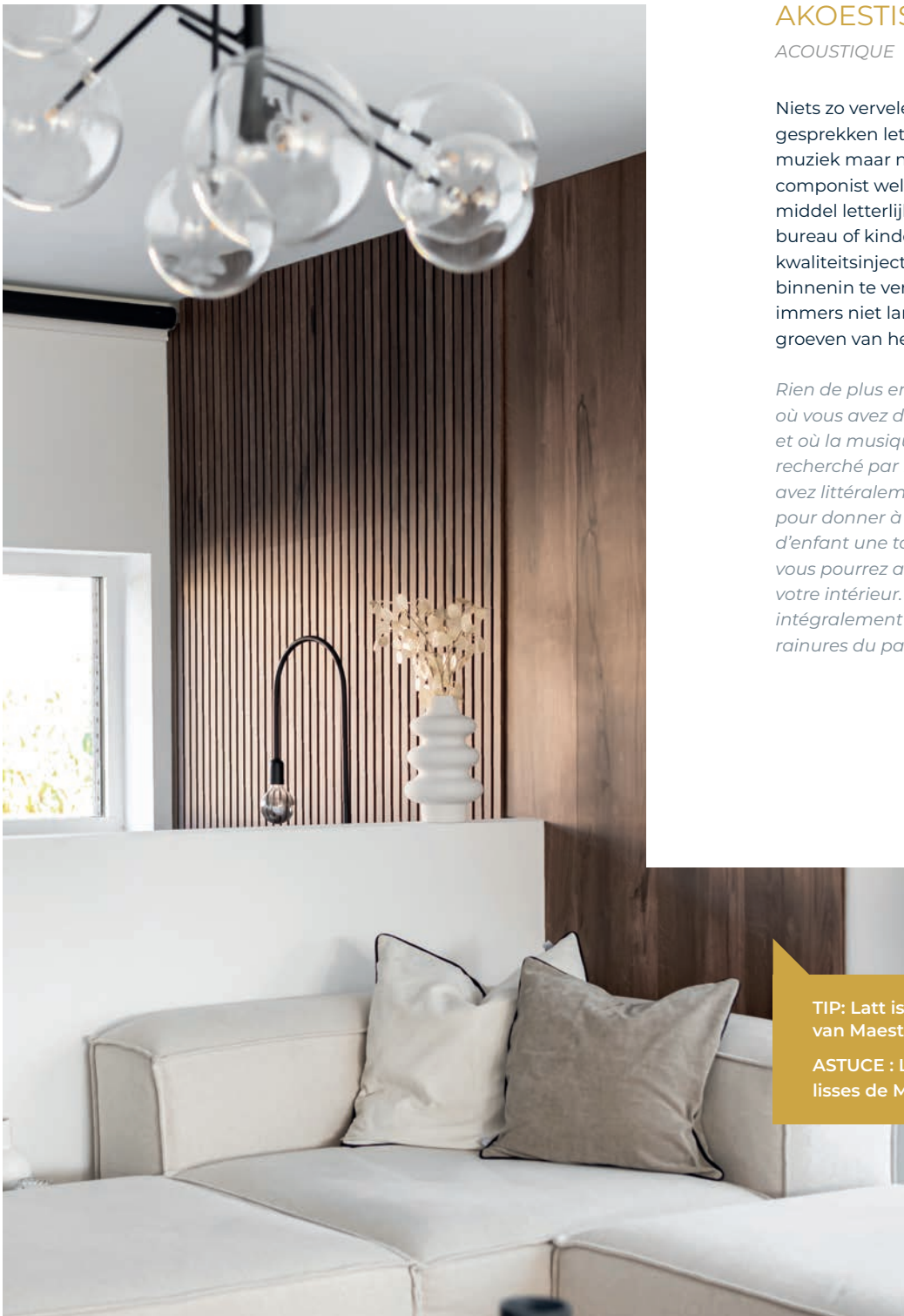
ACOUSTIQUE

Niets zo vervelend als een kale ruimte waarin gesprekken letterlijk uitgehold worden en muziek maar niet de body lijkt te krijgen die de componist wellicht beoogde. Met Latt krijg je hét middel letterlijk in handen om jouw woonkamer, bureau of kinderkamer niet enkel een decoratieve kwaliteitsinjectie te geven, maar ook het geluid binnenin te verbeteren. Geluidsgolven worden immers niet langer teruggekaatst, maar tussen de groeven van het Latt-wandpaneel opgevangen.

*Rien de plus ennuyeux qu'un espace non décoré où vous avez du mal à entendre une conversation et où la musique ne semble pas avoir l'effet recherché par le compositeur. Avec Latt vous avez littéralement la solution dans vos mains pour donner à votre salon, bureau ou chambre d'enfant une touche décorative de qualité, mais vous pourrez aussi améliorer l'acoustique de votre intérieur. Les ondes sonores ne sont plus intégralement reflétées, mais récupérées entre les rainures du panneau mural Latt.*

**TIP:** Latt is combineerbaar met de vlakke panelen van Maestro Panel ([www.maestro-panel.be](http://www.maestro-panel.be))

**ASTUCE :** Latt est compatible avec les panneaux lisses de Maestro Panel ([www.maestro-panel.be](http://www.maestro-panel.be))







## GEMAKKELIJK TE PLAATSEN

POSE FACILE

De unieke tand- en groefverbinding maakt het perfect mogelijk om de Maestro Latt-panelen zelf te plaatsen, en dit zowel voor nieuwe wanden als renovatie van een afgeleefde wand. Je creëert immers als het ware een nieuwe, vlakke bovenlaag, ongeacht de staat van het onderliggende oppervlak. Voor de verankering kan je ofwel opteren om de panelen te verlijmen bovenop een bestaande wand, ofwel kan je de panelen vastclipsen of -nieten op een houten raamwerk. Die laatste methode heeft als voordeel dat je het paneel na verloop van tijd perfect kan verwijderen, om er eventueel een andere woonruimte mee op te waarderen!

*L'assemblage unique à rainure et languette permet parfaitement de poser soi-même les panneaux Maestro Latt, que ce soit sur une nouvelle paroi ou lors de la rénovation d'un mur décrépit. Vous créez en effet une nouvelle couche supérieure lisse, quel que soit l'état de la surface sous-jacente. Pour la fixation, vous pouvez soit choisir de coller les panneaux sur un mur existant, soit clipser ou agraffer les panneaux sur un lattis en bois. Cette dernière méthode a l'avantage de pouvoir parfaitement enlever le panneau après un certain temps pour éventuellement le placer dans un autre espace de vie !*

# Decors

## Décors

Met het oog op installatiegemak, is Maestro Latt een kant-en-klaar wandpaneel, waarbij verschillende profielen verankerd zitten op een backing. Met de hoogwaardige uitstraling als objectief, werd het aanbod opgebouwd uit 14 verschillende combinaties, waarbij profielen in diverse prints vastgemaakt zitten op een backingpaneel in hetzij zwart, wit, of pepper oak of brons (voor Latt Luxx). Op deze en volgende pagina's stellen we je graag de smaakvolle combinaties voor.

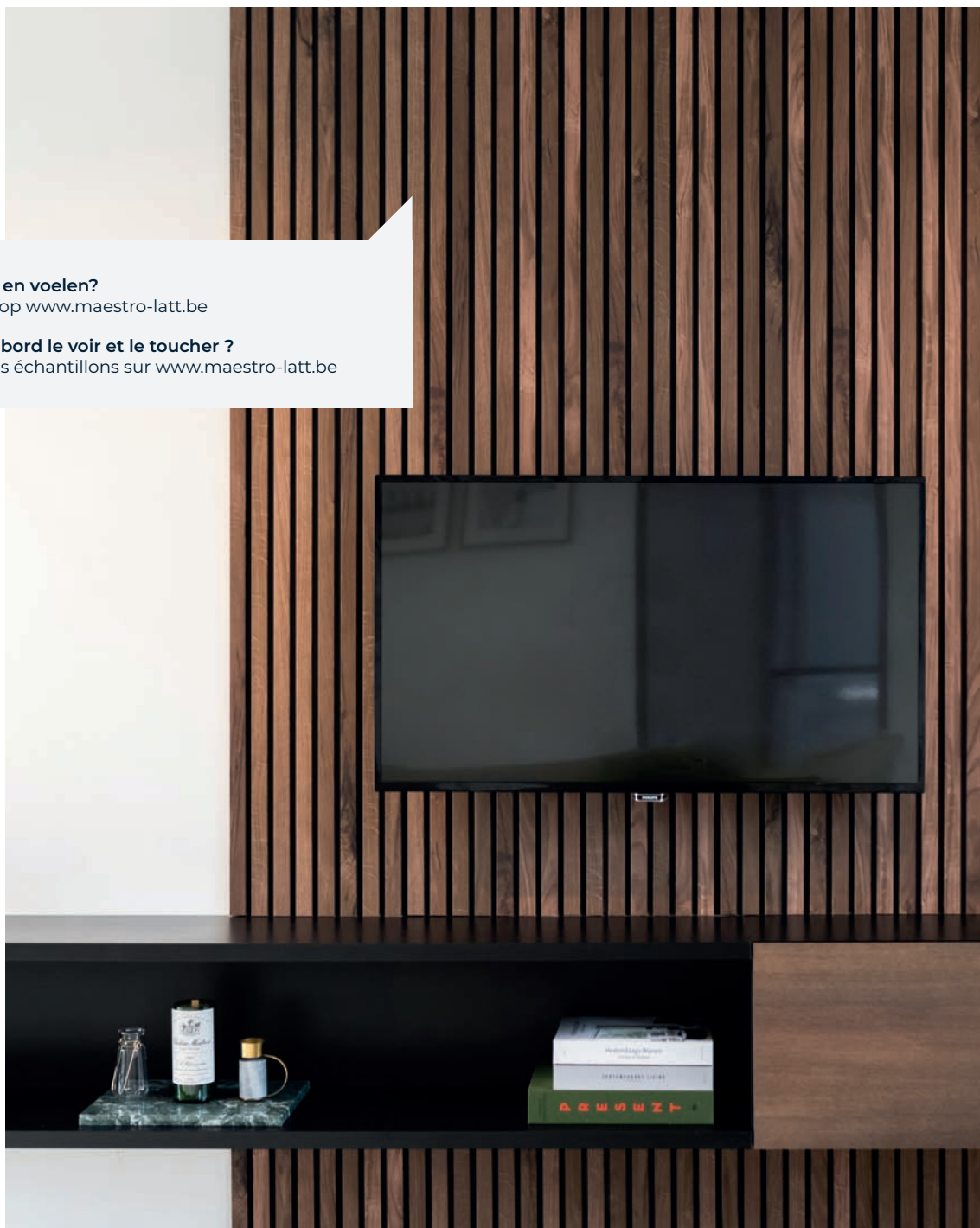
*Pour faciliter l'installation, Maestro Latt est un panneau mural prêt à l'emploi, sur lequel différents profils sont ancrés sur un backing. Tout en gardant pour objectif l'aspect de haute qualité, la gamme comprend 14 combinaisons différentes, les profils étant fixés dans divers décors sur un panneau backing noir, blanc, pepper oak ou le bronze (Latt Luxx). Sur cette page et les pages suivantes, nous vous présentons les magnifiques combinaisons.*

**Eerst eens zien en voelen?**

Bestel je stalen op [www.maestro-latt.be](http://www.maestro-latt.be)

**Vous voulez d'abord le voir et le toucher ?**

Commandez vos échantillons sur [www.maestro-latt.be](http://www.maestro-latt.be)





Vanilla Oak



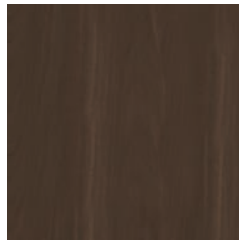
Pepper Oak



Rustic Wood



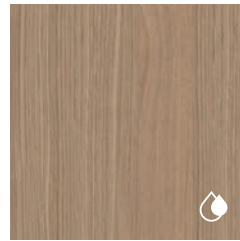
Castle Oak



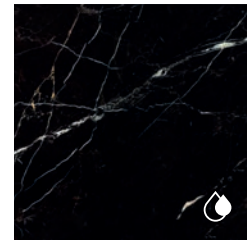
Smoked Walnut



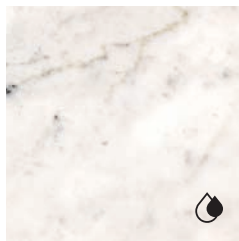
Warm Walnut



Natural Oak



Black Marble



Nude Marble



Ceppo Beige



Raw Concrete



Concrete Blossom



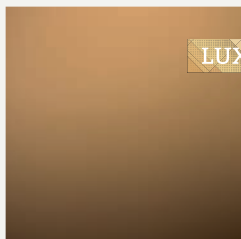
Stucco Ivory



Matte Black

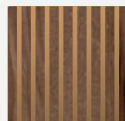


White

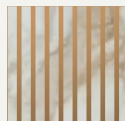


Luxe bronze  
Backing

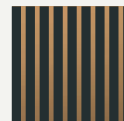
Castle Oak  
Luxe bronze



Marble Gold  
Luxe bronze



Matte Black  
Luxe bronze



PEPPER OAK



PEPPER OAK  
PEPPER OAK

Met z'n natuurlijke houtlook en -feel is Pepper Oak zowel klassieker als bestseller. Door te kiezen voor een ton sur ton-combinatie, bied je een ruimte meteen een rustigere en warmere aanblik.

*Avec son aspect bois naturel, Pepper Oak est à la fois un classique et un best-seller. En optant pour une combinaison ton sur ton, vous donnez immédiatement un aspect plus calme et chaleureux à la pièce.*



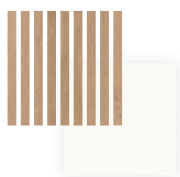


**PEPPER OAK  
BLACK**

Een eikenhoutlook is tijdloos. Beoog je toch een iets strakkere uitstraling, dan kan het een idee zijn om in plaats van een ton sur ton-combo te kiezen voor een variant met een contrasterend zwarte backing.

*L'aspect chêne massif est intemporel. Si vous voulez quand même un aspect un peu plus moderne, vous pourriez opter pour une variante avec un support noir contrasté au lieu d'une combinaison ton sur ton.*





**PEPPER OAK  
WHITE**

Met Pepper Oak, in combinatie met een wit backingpaneel, kies je voor een meer uitgesproken, gesatureerde profilering waarmee je in een ruimte warmte en karakter weet tentoon te spreiden.

*Avec Pepper Oak, en combinaison avec un support blanc, vous optez pour un profilage plus prononcé et saturé qui vous permet de montrer de la vivacité, de la chaleur et du caractère.*



## VANILLA OAK



## VANILLA OAK BLACK

Als lichtere tegenhanger van het Pepper Oak design, is Vanilla Oak een gedempte kleurtoon die harmonieus opgaat in elke omgeving. Of het nu gaat om een moderne loft, een klassiek interieur of een rustieke boerderij, de subtiele nuances van Vanilla Oak voegen een vleugje verfijning toe zonder de ruimte te overweldigen.

*En tant que contrepartie plus légère du design Pepper Oak, le Vanilla Oak est une teinte subtile qui s'harmonise harmonieusement dans n'importe quel environnement. Que ce soit dans un loft moderne, un intérieur classique ou une ferme rustique, les nuances subtiles du Vanilla Oak ajoutent une touche de raffinement sans submerger l'espace.*



## SMOKED WALNUT



## SMOKED WALNUT BLACK

Walnotenhout staat traditiegetrouw voor hoogwaardige elegantie, en dat is bij deze Latt-decorvariant niet anders. De onmiskenbare klasse wordt enkel maar versterkt door het zwarte backingpaneel, waardoor het geheel een intrigerend effect krijgt.

*Le bois de noyer est depuis toujours synonyme d'élégance haut de gamme, et cela ne change pas avec ce variant de décor Latt. La classe indéniable est renforcée par le panneau arrière noir, ce qui confère à l'ensemble un élément intrigant dans n'importe quel intérieur.*







Met zijn rijke uitstraling omarmt Warm Walnut de diepte en warmte van walnotenhou, verrijkt met verfijnde nuances van amber en kastanje. De uitnodigende warme tinten brengen een gevoel van rust en comfort in elke omgeving, terwijl ze een subtiële knipoog geven naar de stijlvolle esthetiek van het iconische jaren 70-tijdperk.

*Avec son apparence luxueuse, Warm Walnut embrasse la profondeur et la chaleur du bois de noyer, enrichie de nuances raffinées d'ambre et de châtaigne. Les tons chauds et accueillants apportent une sensation de calme et de confort dans n'importe quel environnement, tout en faisant un clin d'œil subtil à l'esthétique élégante de l'ère emblématique des années 70.*

WARM WALNUT



WARM WALNUT  
BLACK



## CASTLE OAK



Donker hout is volledig terug van weggeweest. Met deze donkere houtvariant met duidelijke noten en aders in het decor, geef je met Castle Oak je interieur een vleugje luxe en onweerstaanbare warmte mee.

*Le bois sombre fait son grand retour. Grâce à cette variante de bois sombre avec des nœuds et nervures encore visibles, vous ajoutez avec Castle Oak une touche de luxe et de chaleur irrésistible à votre intérieur.*



CASTLE OAK  
BLACK



## RUSTIC WOOD



Rustic Wood biedt de impressie van steigerhout, vurenhout dat door intensief gebruik in de bouw een cementwaas - en flink wat karakter - kreeg. Hoewel deze Latt-variant niet in stellingen wordt gebruikt, haal je het niveau van je interieur er wel vlot mee omhoog!

*Rustic Wood offre l'impression de échafaudages de bois, de pin qui a acquis un aspect cimenté - et beaucoup de caractère - grâce à une utilisation intensive dans la construction. Bien que cette variante Latt ne soit pas utilisée dans les échafaudages, elle élèvera rapidement le niveau de votre intérieur !*



## RUSTIC WOOD BLACK



## RAW CONCRETE



Beton oogt zowel rauw als industrieel, maar tegelijk ook warm in combinatie met hout. Met dit perfect imperfect gedetailleerde paneel voeg je eensklaps flink wat karakter toe aan een ruimte. Het resultaat? Een hoogwaardige en moderne look!

*Le béton dégage à la fois un aspect brut et industriel, mais aussi un aspect chaud en combinaison avec le bois. Avec ce panneau magnifiquement détaillé et parfaitement imparfait, vous apportez une touche de caractère à une pièce. Le résultat ? Un look haut de gamme et moderne !*



**RAW CONCRETE  
BLACK**





**CONCRETE BLOSSOM  
WHITE**

Concrete Blossom is een speels decor met een subtiele beige ondertoon. Van veraf lijken de delicate bloemen op het decor op een speels terrazzo-effect. Deze verfijnde keuze is perfect voor het verfraaien van een kinderkamer, thuishkantoor of elke andere ruimte die snakt naar een vleugje kleur en levendigheid.

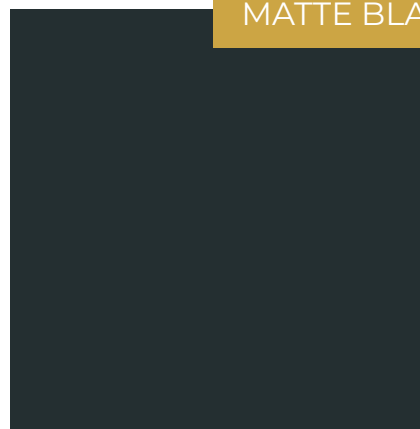
*Concrete Blossom est un décor ludique avec une subtile nuance de beige. De loin, les délicates fleurs sur le décor semblent créer un effet terrazzo. Ce choix raffiné est parfait pour embellir une chambre d'enfant, un bureau à domicile ou toute autre pièce désirant une touche de couleur et de vivacité.*

**CONCRETE BLOSSOM**





MATTE BLACK



MATTE BLACK  
BLACK

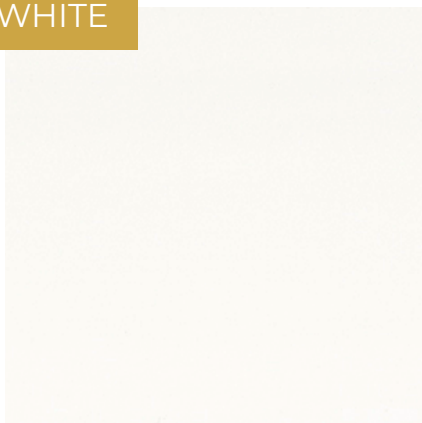
Wie in z'n interieur klasse beoogt, kan niet om zwart als contrastkleur heen. In die hoedanigheid laat deze matte Latt-variant zich ook vlot combineren met tal van kleuren en materialen.

*Celui qui souhaite un intérieur classe ne peut se passer du noir comme couleur de contraste. C'est pourquoi cette variante Latt mate se marie facilement avec de nombreuses couleurs et matières.*





WHITE



WHITE  
WHITE

Het buitenbeentje in het Latt-aanbod!  
Kameleon-gewijs kan je dit type paneel  
immers eender welke kleur geven die jij  
verkiest. Een contrastkleur, of liever ton sur  
ton, zodat de groeven mooi overeenkomen  
met de rest van de muur, alles is mogelijk!

*Le caméléon de la gamme Latt ! En effet,  
vous pouvez donner à ce type de panneau  
la couleur de votre choix. Une couleur de  
contraste, ou plutôt un ton sur ton ?  
Tout est possible !*



Paintable  
*Se puede pintar*





LUXX

## Geraffineerde elegantie met Latt Luxx

*Élégance raffinée avec Latt Luxx*



### LUXE EN ELEGANTIE

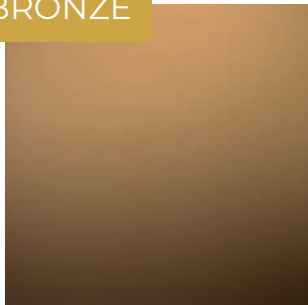
*LUXE ET ÉLÉGANCE*

Op zoek naar een manier om je interieur te verfraaien met een vleugje luxe en karakter? Tegenwoordig vormen bronzen details een populaire keuze bij tal van interieurstijlen, van klassiek tot industrieel. Ze voegen - meer nog dan goud - dan ook warmte en charme toe aan een ruimte. Brons laat zich bovendien ook uitstekend combineren met natuurlijke materialen zoals hout en marmer, wat het geheel een verfijnde en elegante uitstraling biedt, die past bij zowel strakke, moderne interieurs als eerder landelijke settings.

*À la recherche d'une façon d'embellir votre intérieur avec une touche de luxe et de caractère ? Les détails en bronze sont actuellement un choix très populaire dans une variété de styles d'intérieur, du classique à l'industriel. Ils ajoutent de la chaleur et du charme à l'espace, plus que l'or ne le ferait, et se marient parfaitement avec des matériaux naturels tels que le bois et le marbre. Cette combinaison confère une élégance raffinée adaptée aussi bien aux intérieurs modernes et épurés qu'aux décors plus rustiques.*



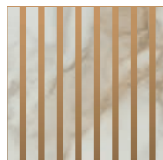
## BRONZE



**Castle Oak**  
Luxe bronze



**Marble Gold**  
Luxe bronze



**Matte Black**  
Luxe bronze



Maak kennis met Maestro Latt Luxx, de bronzen variant van de prachtige Latt-collectie. Dankzij zijn elegantie en bronzen backing weet Latt Luxx zich vooral te onderscheiden bij aanwezigheid van licht. Een schitterende reflectie zorgt er immers voor dat Latt Luxx op elk moment van de dag een andere uitstraling krijgt. Zo staat deze look garant voor een extra vleugje verfijning en dynamiek, boven op de verticale belijning die je via Maestro Latt sowieso al verkrijgt.

*Découvrez Maestro Latt Luxx, la variante en bronze de la magnifique collection Latt. Avec son élégance et sa finition en bronze, Latt Luxx se distingue particulièrement en présence de lumière. Une réflexion brillante donne à Latt Luxx une apparence changeante tout au long de la journée. Cette touche garantit une sophistication supplémentaire et une dynamique accrue, en plus de la ligne verticale caractéristique que vous obtenez déjà avec Maestro Latt.*





“Vochtwerend” kan meer zijn dan louter functioneel

*La protection contre l'humidité est plus que pratique*

## VOCHTBESTENDIGE WANDPANELEN

PANNEAUX MURAUX RÉSISTANTS À L'HUMIDITÉ

Bestendig tegen vocht, 100% hygiënisch én een streling voor het oog. De unieke folie en vochtwerende MDF maken van deze panelen de uitstekende, vochtwerende oplossing voor de badkamer en keuken, maar net zo goed voor het toilet, de wasruimte of de berging. De panelen zijn bijzonder eenvoudig te installeren, en worden rechtstreeks op je oude muur gemonteerd. De vochtwerende uitvoering van Maestro Latt is robuust en onderhoudsvriendelijk: de panelen vallen eenvoudig schoon te maken met een vochtige doek.

*Étanche à l'humidité, hygiénique à 100 % et un régal pour les yeux. Le film unique et le MDF hydrofuge qui composent ces panneaux en font une excellente solution pour la salle de bain et la cuisine, ainsi que pour les toilettes, la buanderie ou le débarras. Les panneaux sont très faciles à installer, se fixant directement sur votre vieux mur. La version résistante à l'humidité de Maestro Latt est robuste et facile à entretenir : il suffit de les nettoyer facilement avec un chiffon humide.*



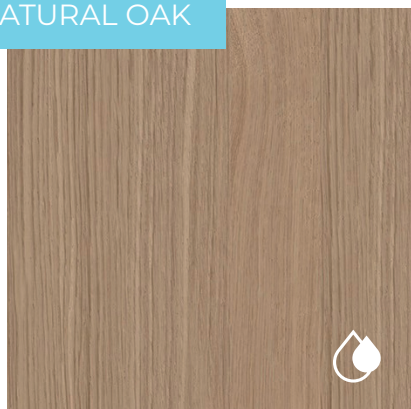
VOCHTBESTENDIG

RÉSISTANT À L'HUMIDITÉ





## NATURAL OAK



## NATURAL OAK WHITE

Geen ruimte die het 'back-to-nature'-effect zo weet op te roepen als de badkamer. Met een vochtwerend paneel in Natural Oak met wit backingpaneel weet je dat gevoel nog extra kracht bij te zetten. Zo vormt de lichtheid waar je voortaan in baadt zowel een ontspannen start als een welverdiende bekroning van de dag.

*La salle de bains est l'endroit par excellence pour évoquer l'effet "retour à la nature". En optant pour un panneau à l'apparence de chêne naturel combiné à un panneau arrière blanc, vous renforcez ce sentiment de manière significative. L'élégance qui vous enveloppe désormais représente à la fois un commencement apaisant et une récompense bien méritée en fin de journée.*



## BLACK MARBLE



Geniet met de Black Marble-variant van de tijdloze schoonheid van authentieke natuursteen zonder je zorgen te moeten maken over vocht. Creëer de perfecte accentwand die verticale belijning en luxe aan je badkamer toevoegt!

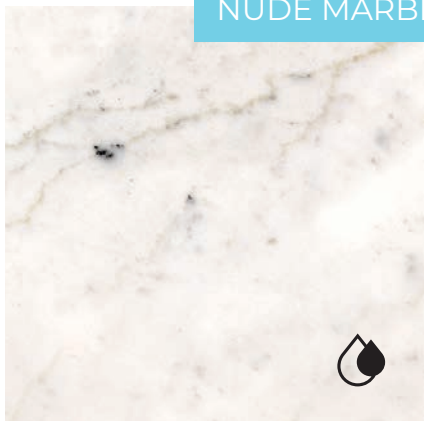
*Découvrez la beauté intemporelle de la pierre naturelle authentique avec la variante Black Marble, sans vous soucier de l'humidité. Ajoutez une touche de luxe à votre salle de bain avec une superbe accentuation verticale qui résiste à l'humidité.*



**BLACK MARBLE  
BLACK**



## NUDE MARBLE



## NUDE MARBLE WHITE

Haal de tijdloze elegantie van wit marmer naar je badkamer met de Nude Marble-decorvariant. De lichte nerven en verticale belijning bieden je badkamer de uitstraling van een luxueuze wellness, maar dan binnen het comfort van je eigen woning.

*Invitez la beauté intemporelle du marbre blanc dans votre salle de bain avec le décor Nude Marble. Ses veines claires et ses lignes verticales apportent à votre salle de bain l'ambiance luxueuse d'un spa haut de gamme, tout en offrant le confort de chez vous.*



CEPPO BEIGE



CEPPO BEIGE  
WHITE

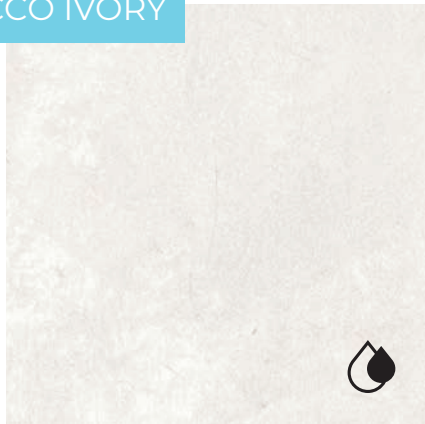
Geef je badkamer een vleugje Italiaanse elegantie met de Hydro-Novo-variant van Maestro Latt in Ceppo Beige. Deze moderne interpretatie van de traditionele Italiaanse kalksteen brengt de warme charme van natuursteen naar de ruimte waar je de dag start.

*Offrez une touche d'élégance italienne à votre salle de bain avec la variante Hydro-Novo de Maestro Latt en Ceppo Beige. Cette réinterprétation moderne du classique calcaire italien apporte le charme chaleureux de la pierre naturelle dans votre espace matinal, vous permettant de commencer votre journée avec une élégance intemporelle.*





## STUCCO IVORY



## STUCCO IVORY WHITE

Transformeer je badkamer in een oase van rust en elegantie met Stucco Ivory van Maestro Latt. Dit verfijnde decor, compleet met witte backing, voegt tijdloze charme en subtiele elegantie toe aan je badkamer.

*Créez une oasis de tranquillité et d'élégance dans votre salle de bain avec Stucco Ivory de Maestro Latt. Ce décor raffiné, agrémenté d'un fond blanc, apporte une touche de charme intemporel et d'élégance subtile à votre salle de bain.*





# Let there be light!

*Que la lumière soit!*

Maak kennis met Maestro Latt Led. Dit subtiële, maar verfijnde led-profiel integreert moeiteloos met het tand-en-groef systeem van Maestro Latt.

Voor de afwerking zijn er twee keuzes: directe belichting zonder diffusor voor een heldere lichtspreading, of een bijbehorend transparant kunststofprofiel waardoor het licht verzacht en gelijkmatiger verspreid wordt. Opgepast: de lichtbron zélf - de led-strip - is niet inbegrepen. Dit laat je de vrijheid om zelf de keuze te maken tussen traditionele led-strips of slimme lichtbronnen die kunnen worden aangestuurd door Google, Siri of Alexa. Wat je keuze ook wordt, wedden dat je het licht zal zien?

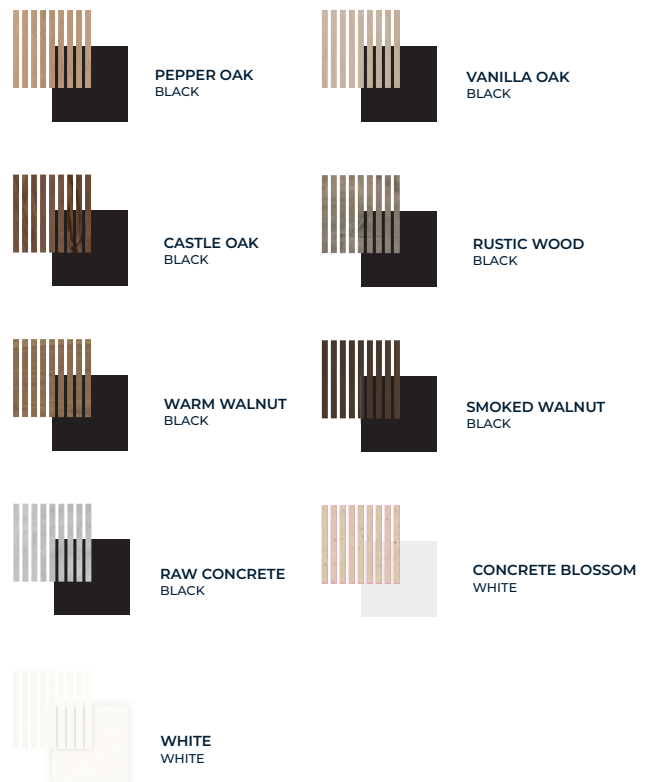
*Découvrez Maestro Latt Led. Ce profil subtil s'intègre parfaitement au système à rainure et languette de Maestro Latt.*

*Pour la finition, deux options s'offrent à vous: un éclairage direct sans diffuseur pour une diffusion lumineuse intense, ou un profil en plastique transparent assorti qui adoucit la lumière et la répartit de manière plus uniforme. Attention: la source lumineuse elle-même - la bande led - n'est pas incluse. Cela vous donne la liberté de choisir entre des bandes led traditionnelles ou des sources lumineuses intelligentes pouvant être commandées par Google, Siri ou Alexa. Quel que soit votre choix, nous parions que vous verrez la lumière!*



## BESCHIKBARE DECORS

DISPONIBLE DANS LES DÉCORS SUIVANTS







# Drieledig DIY-project met Latt

*Projet DIY en 3 parties avec Latt*

## INTERIEURFANATE NIK UIT MOL GING MET LATT METEEN ALL-IN!

*NIK, FAN D'INTÉRIEUR DE MOL, A DIRECTEMENT ADOPTÉ LATT !*



Nik Vanhoof is een jonge dertiger uit Mol die, samen met haar vriend Sjoerd en een resem huisdieren (twee honden, een kat en nog enkele konijnen en kippen!) sinds een vijftal jaar in een nieuwbouwwoning woont. Sindsdien stelt Nik, met haar passie voor interieur, alles in het werk om van die woonst een warme thuis te maken, een gezellig nestje voor z'n bewoners.

*Nik Vanhoof est une jeune trentenaire qui vit depuis cinq ans dans une maison moderne à Mol avec son ami Sjoerd et une multitude d'animaux de compagnie (deux chiens, un chat et encore quelques lapins et poules !). Depuis lors, Nik, passionnée par la décoration intérieure, fait tout pour faire de cette maison une maison chaleureuse, un nid agréable pour ses habitants.*

"Ik heb een passie voor interieur, en hou ervan om nieuwe producten te ontdekken die te rijmen vallen met mijn stijl", zo vertelt Nik. "En die stijl, die is minimalistisch, met een vleugje nordic en japandi." De passie voor interieur valt nauwelijks te beteugelen, in die mate dat Nik ook via Instagram die liefde verspreidt (IG: niva.interior). En via die weg kwam ook Maestro Latt op haar pad. Het begin van een heuse love story, want Nik koos er meteen voor om verschillende kamers te bekleden met de prachtige Latt-wandpanelen.

*« J'ai une passion pour l'intérieur et j'aime découvrir de nouveaux produits qui s'accordent à mon style », explique Nik. « Et ce style, il est minimaliste avec une touche nordique et japandi. » La passion pour l'intérieur est difficile à maîtriser, à tel point que Nik partage aussi cet amour via Instagram (IG : niva.interior). Et c'est comme ça qu'elle a découvert Maestro Latt. Le début d'une véritable histoire d'amour, puisque Nik a tout de suite choisi de recouvrir les murs de plusieurs chambres avec les magnifiques panneaux muraux Latt.*

## DE WOONKAMER: PART I

*Le salon : part I*

Soms levert de gemakkelijkste weg ook het knapste resultaat op. Want waar Nik in de woonkamer in eerste instantie zelf individuele houten latjes besloot te verzagen, op te schuren, te primeren en te schilderen in de hoop een prachtige geprofileerde wand te bekomen, was de uitkomst niet zoals gehoopt. Het DIY project bleek toch de nodige kopzorgen met zich mee te brengen.

Kopzorgen waar Latt-wandpanelen het perfecte antwoord op wisten te bieden: gegarandeerd loodrechte lijnen, latjes op gelijke afstand van elkaar, én bovendien razendsnel geplaatst. Het resultaat? Een matzwarte accentwand, waarmee de vlakke keukenwand visueel wordt gebroken.

*Parfois, pas besoin de se compliquer la vie pour obtenir le meilleur résultat. Car alors que dans le salon, Nik a d'abord décidé de scier, poncer, mettre une couche de primer et peindre des lattes individuelles en bois dans l'espoir d'obtenir un magnifique mur profilé, le résultat n'a pas été celui espéré. Le petit projet DIY s'est avéré être un vrai casse-tête.*

*Un casse-tête que les panneaux muraux Latt ont su résoudre parfaitement : des lignes perpendiculaires garanties, des lattes à distance égale les unes des autres et, en outre, très rapidement posées. Le résultat ? Un mur d'accent noir mat qui rompt visuellement son mur de cuisine plat.*



**MATTE BLACK  
BLACK**



## DE WOONKAMER: PART II

*Le salon : partie II*



CASTLE OAK  
BLACK

Vervolgens werd een ander hoekje van de woonkamer aangepakt. Door hier te kiezen voor contrasterende Castle Oak-wandpanelen, complementair aan de vloerbekleding, wist Nik meteen een fikse dosis extra warmte en gezelligheid in de ruimte te introduceren.

Opvallend: in deze setting werden de Latt-panelen, met hun mooie reliëf, gecombineerd met vlakke Maestro Panel-panelen in hetzelfde decor. Dankzij het tand-en-groefstelsel klikken de panelen perfect in elkaar. Met een prachtig optisch effect tot gevolg, werd deze nieuwe wand dé eyecatcher van de leefruimte.

*Elle s'est ensuite attaquée à un autre coin du salon. En optant ici pour des panneaux muraux Castle Oak à contraste, en complément du revêtement de sol, Nik a immédiatement apporté une bonne dose de chaleur et de convivialité à la pièce.*

*À noter : dans cette configuration, les panneaux Latt, avec leur beau relief, ont été combinés à des panneaux plats Maestro Panel dans le même décor. Grâce au système de rainure et languette les panneaux s'emboîtent parfaitement. Avec pour résultat un magnifique effet d'optique, ce nouveau mur est devenu l'élément qui capte l'attention dans cette pièce de vie.*





## DE SLAAPKAMER

*La chambre à coucher*



**MATTE BLACK**  
BLACK



Als laatste kwam ook de slaapkamer aan de beurt, een ruimte waarin Nik voordien al de achterwand met de verfborstel te lijf ging, waardoor ze het effect van een decoratieve pleister wist te realiseren.

De Latt-panelen reiken hier slechts tot een bepaalde hoogte, zodat de samenhang met de sierpleister letterlijk in de verf werd gezet. Er werd eerst een frame uit lattenwerk gemaakt, waar de panelen eenvoudigweg op werden vastgeniet, zonder in te boeten aan stevigheid.

De Latt-bedwand is namelijk voldoende sterk om eventueel nog nachtkastjes aan te bevestigen of verlichting aan op te hangen.

*Pour finir, c'était au tour de la chambre à coucher. Un espace dans lequel Nik s'était déjà occupée de la paroi arrière avec un pinceau. Cela lui a permis de réaliser l'effet d'un plâtre décoratif.*

*Les panneaux Latt ne s'étendent ici que jusqu'à une certaine hauteur, afin de mettre en valeur la complémentarité avec le plâtre décoratif. Un cadre en lattes a d'abord été réalisé, sur lequel les panneaux ont été simplement agrafés, sans perdre en solidité. Les panneaux sont en effet suffisamment solides pour pouvoir éventuellement y fixer des tables de chevet ou y suspendre un éclairage.*



**Maestro Latt**  
Castle Oak | Black



**Maestro Latt**  
Black Marble | Black



**Maestro Latt**  
Castle Oak | Black



**Maestro Latt**  
Pepper Oak | Pepper Oak



**Maestro Latt**  
Matte Black | Black



**Maestro Latt**  
Castle Oak | Black



**Maestro Latt**  
Matte Black | Luxx Bronze



TIP: Latt can be combined with our flat panels of Maestro Panel ([www.maestro-panel.be](http://www.maestro-panel.be))

CONSEJO: Latt puede combinarse con los paneles planos Maestro Panel ([www.maestro-panel.be](http://www.maestro-panel.be))



**Maestro Panel**  
Pepper Oak

**Maestro Latt**  
Pepper Oak | Pepper Oak

# Installatie van de panelen

## *Installation des panneaux*

Gemakkelijk te installeren, op een snelle manier voeg je een accent/detail toe aan je ruimte. Een eye-catcher die je makkelijk zelf kan installeren in een mum van tijd zonder kap- en breekwerk.

*Facile à installer ! Ajoutez rapidement un accent/détail dans votre pièce. Un élément qui attire le regard que vous pouvez facilement installer vous-même en un clin d'œil sans devoir casser ou démolir un mur.*



Een kern van hoogwaardige MDF (in het geval van Novo-Hydro: vochtwerend) bekleed met een decoratieve folie.

*Une base en MDF (dans le cas de Novo-Hydro : résistant à l'humidité) haut de gamme recouverte d'un film décoratif.*

De tand- en groefverbinding maakt blinde vernageling mogelijk.

*L'assemblage à rainure et languette permet un clouage invisible.*



## AFMETINGEN

### *DIMENSIONS*

**287 x 1250 x 20 mm - 2/box = 0,72 m<sup>2</sup>**

**287 x 2770 x 20 mm - 2/box = 1,59 m<sup>2</sup>**

Latt-wandpanelen zijn 125 of 277 cm hoog, hierdoor bekleden ze de meeste wanden van vloer tot plafond. De panelen zijn uiteraard ook eenvoudig in te korten op de gewenste hoogte. Met slechts 2 cm dikte heb je een minimaal plaatsverlies in de ruimte.

*Les panneaux muraux Latt ont une hauteur de 125 ou 277 cm, ils couvrent donc la plupart des murs du sol au plafond. Les panneaux sont bien sûr également faciles à raccourcir à la hauteur souhaitée. Avec seulement 2 cm d'épaisseur, vous avez une perte d'espace minimale dans votre pièce.*

## TWEE MOGELIJKHEDEN, DRIE STAPPEN

DEUX POSSIBILITÉS, TROIS ÉTAPES

**1** Maak een houten lattenrooster en verzaag de panelen op de gewenste afmeting.  
*Créez un cadre à lattes en bois et sciez les panneaux à la dimension souhaitée.*

**2** Bevestig de panelen met nietjes of met Maestro-bevestigingsclips.  
*Fixez les panneaux avec des agrafes ou des clips de fixation Maestro.*

**3** Werk af met profielen indien nodig.  
*Terminez avec des profilés si nécessaire.*

**1** Maak de wand vuil- en vochtvrij en verzaag de panelen op de gewenste afmeting.  
*Nettoyez et séchez le mur et sciez les panneaux à la dimension souhaitée.*

**2** Breng lijm aan op de wand en/of op de achterzijde van het Latt-wandpaneel.  
*Appliquez de la colle sur le mur et/ou à l'arrière du panneau mural Latt.*

**3** Werk af met profielen indien nodig.  
*Terminez avec des profilés si nécessaire.*

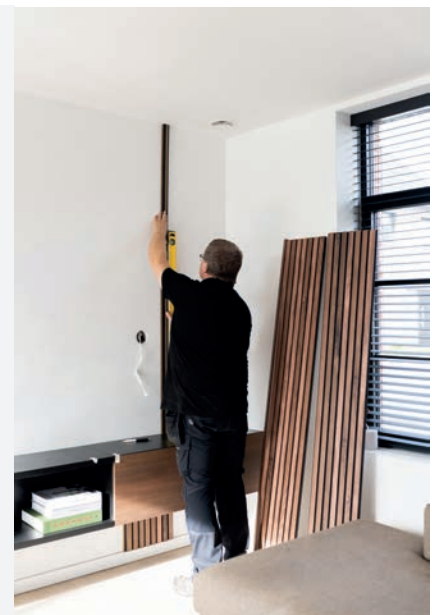


## INSTALLATIE LATT LED

INSTALLATION LATT LED

**4** Bevestig je led-strip en de diffusor-cover op het aluminium Latt-led-profiel  
*Fixez votre bande led et le couvercle diffuseur sur le profilé en aluminium Latt led.*

**5** Integreer het Latt-led-profiel moeiteloos tussen de wandpanelen op je muur, waarbij ze naadloos samenkomen via een tand-en-groefverbinding.  
*Intégrez sans effort le profilé led Latt entre les panneaux muraux, où ils se rejoignent parfaitement grâce à un système de rainure et languette.*

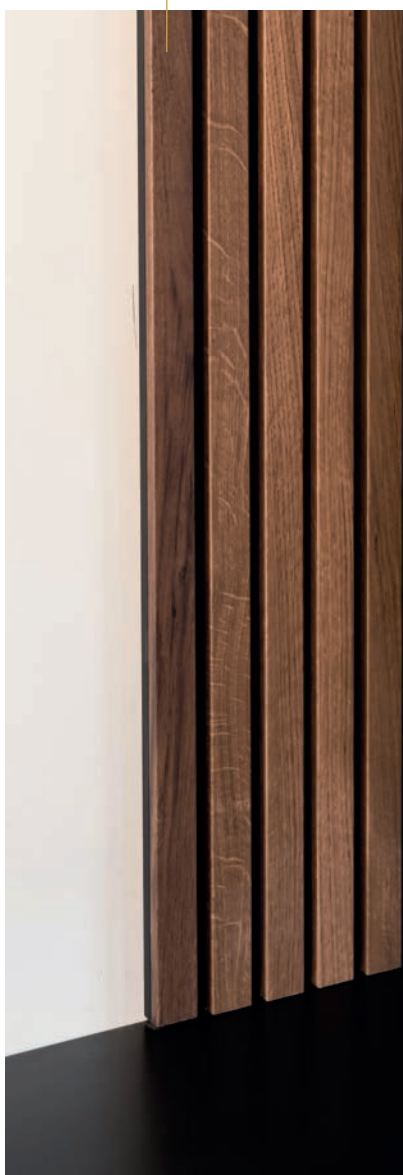


# Afwerkings- accessoires

*Accessoires de finition*

## EINDPROFIELKIT

*KIT PROFILÉS DE FINITION*



+

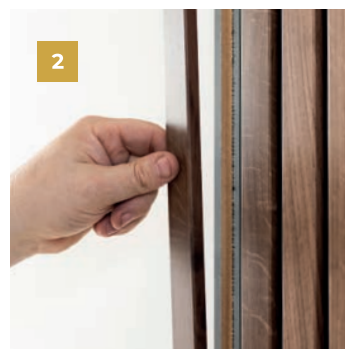
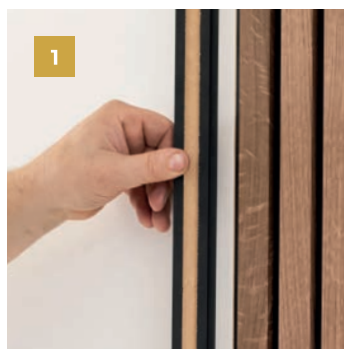


Linkerkant  
*Côté gauche*  
20 x 41 x 2770 mm  
Backing + latt

Rechterkant  
*Côté droit*  
20 x 30 x 2770 mm  
Backing + latt

Na installatie van 2 eindprofielen wordt je wand dus 71 mm breder.

*Après avoir installé 2 profils d'extrémité, votre mur devient 71 mm plus large.*





## AFDEKLIJST

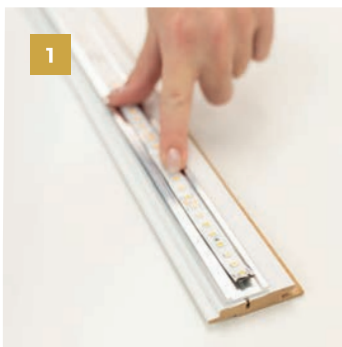
MOULURE DE COUVERTURE



30 x 120 x 2700 mm  
1 pcs/pack (2,7 lm)

## LATT-LED-PROFIEL

PROFILÉ LATT LED



20 x 54 x 2770 mm

# Tech Specs



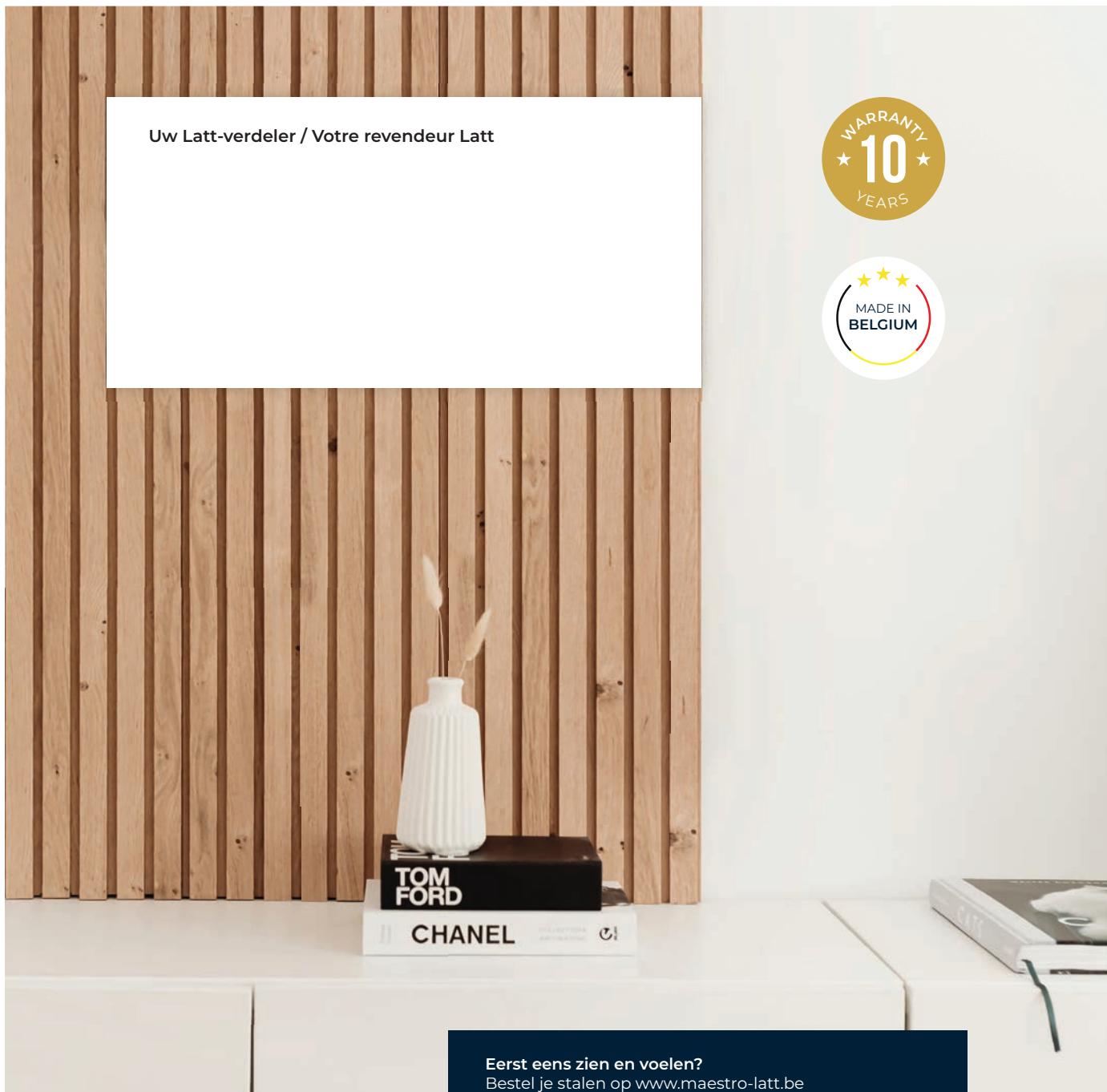
Decor <i>Décor</i>	Backing <i>Support</i>	Paneel <i>Panneau</i> (mm)	Paneel Novo <i>Panneau Novo</i> (mm)	Eindprofielkit <i>Kit profilés</i> <i>de finition</i>	Afdeklijst <i>Moulure de</i> <i>couverture</i>	Led-profiel décor <i>Led-Profilé décor</i>	Led-profiel PVC <i>Led-Profilé PVC</i>	
	<b>Bruto/Brut (mm)</b>	300x2770x20	300x1250x20	300x2770x16	20x41/30x2770	30x120x2700	20 x 54 x 2770	20 x 54 x 2770
	<b>Netto/net (mm)</b>	287x2770x20	287x1250x20	287x2770x16				
Pepper Oak	Pepper Oak	733864	736053		735012	726092	736526	736536
Pepper Oak	Matte Black	733866	736055		735014	726092	736528	736537
Pepper Oak	White	735083	736059		735306	726092	736532	736538
Vanilla Oak	Matte Black	735641	736060		735665	735668	736533	736537
Smoked Walnut	Matte Black	735642	736061		735666	735669	736534	736537
Rustic Wood	Matte Black	736095	736096		736110		736535	736537
Castle Oak	Matte Black	733867	736056		735015	726096	736529	736537
Matte Black	Matte Black	733865	736054		735013	734061		736537
Raw Concrete	Matte Black	733868	736057		735016	726093	736530	736537
White	White	733869	736058		735017	734062	736531	736538
Warm Walnut	Matte Black	736607	736725		736616	736614	737021	736537
Concrete Blossom	White	736606	736724		736615	736613	737022	736538
Matte Black	Bronze	736661			736664	734061		737323
Marble Gold	Bronze	736662			736665	737321	737324	737323
Castle Oak	Bronze	736663			736666	726096	737325	737323
Natural Oak	White			736143	736146	726791		
Black Marble	Matte Black			736610	736621	726094		
Nude Marble	White			736609	736620	726091		
Ceppo Beige	White			736611	736622			
Stucco Ivory	White			736608	736619			
	<b>Stuks per pak</b> <i>Pièces par colis</i>	2	2	2	1	1	1	1
	<b>Inhoud (netto)</b> <i>Contenu (net)</i>	1,59 m <sup>2</sup>	0,72 m <sup>2</sup>	1,59 m <sup>2</sup>				
	<b>Inhoud (Bruto)</b> <i>Contenu (brut)</i>	1,66 m <sup>2</sup>	0,75 m <sup>2</sup>	1,66 m <sup>2</sup>				

Ontdek alle technische details en instructievideo's op [www.maestro-latt.be](http://www.maestro-latt.be)

Découvrez tous les détails techniques et vidéos d'instructions sur [www.maestro-latt.be](http://www.maestro-latt.be)



Uw Latt-verdeler / Votre revendeur Latt



Eerst eens zien en voelen?  
Bestel je stalen op [www.maestro-latt.be](http://www.maestro-latt.be)

Vous voulez d'abord le voir et le toucher ?  
Commandez vos échantillons sur [www.maestro-latt.be](http://www.maestro-latt.be)

**maestro**  
LATT

info@maestro-latt.be  
[www.maestro-latt.be](http://www.maestro-latt.be)  
+32 800 95 037

